

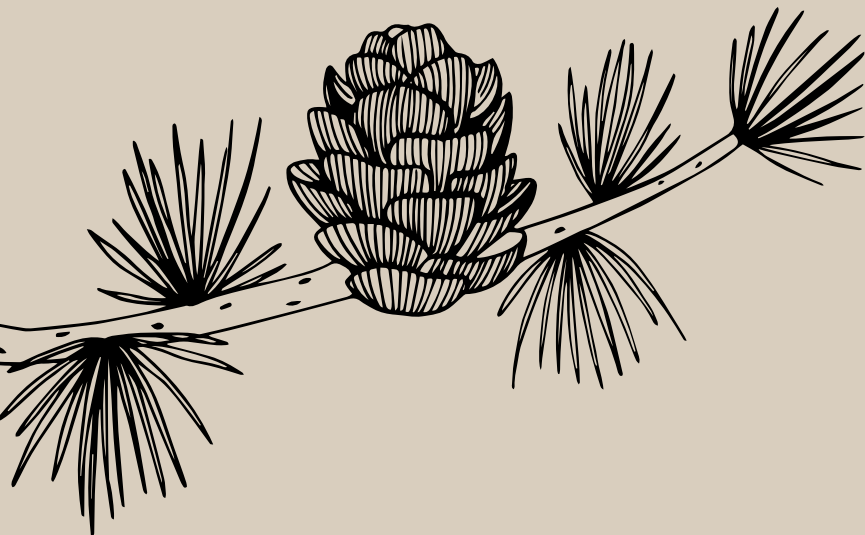


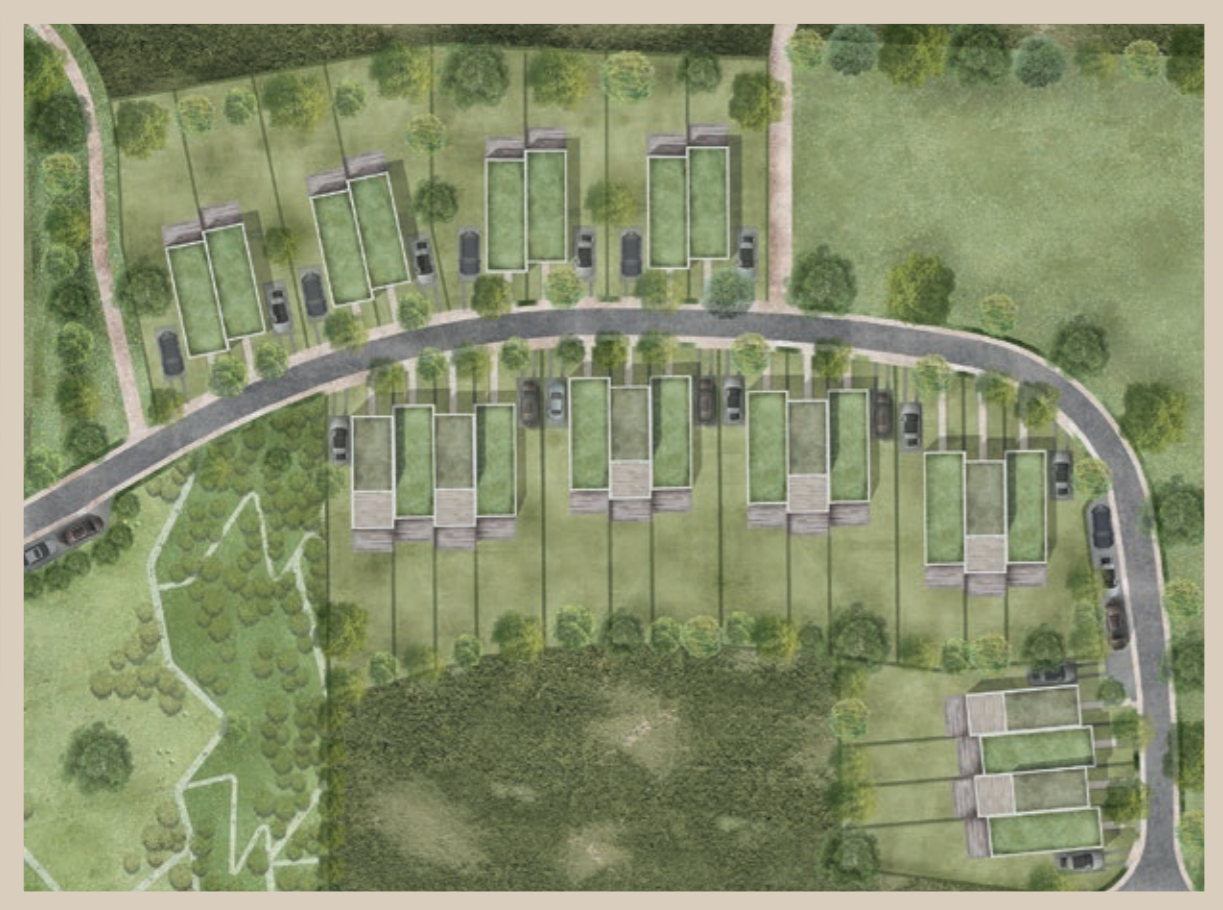
**w homes**  
WILLKOMMEN ZUHAUSE

Wohnen am „Südlichen Heidegarten“  

---

Leben im Grünen





Herzlich Willkommen!





## Nichts liegt näher als das, was Sie glücklich macht.

Fühlen Sie sich willkommen in einem kleinen Quartier, in dem sich Gemeinschaft, Gelassenheit sowie Freude an der Familie und dem eigenen Zuhause erleben lassen.

Die klug durchdachte Architektur schafft Raum für Privatsphäre, in dem die Familie im Mittelpunkt steht. Gleichzeitig sorgt die Gemeinschaft der Nachbarn für ein entspanntes und geborgenes Miteinander.

Ein Zuhause für die ganze Familie, in dem konsequent die Kriterien der Nachhaltigkeit Beachtung finden. Der Baustoff Holz bildet den Grundstock für die Konstruktion des Hauses. Die Verwendung von regenerativer Energie sorgt für behagliche Wärme. Das extensiv begrünte Dach verbindet sich mit dem Grün der Umgebung und bietet gleichzeitig Platz für eine Photovoltaikanlage. Die Abmessung des Hauses führt zu einer geringen Flächenversiegelung und ist somit Ihr ganz persönlicher Beitrag für eine nachhaltige Zukunft.

Viele sinnvolle Details,  
die Ihnen lange Freude bereiten.



# Rieseby.

Rieseby - ein seit dem 14. Jahrhundert geschichtsträchtiger Ort an der Schlei nur wenige Minuten vom Ostseestrand entfernt war bereits in der Historie ein sehr beliebter Wohnort.

Heute hat Rieseby als Mittelpunktgemeinde der Halbinsel Schwansen einiges zu bieten: Ob Museums-, Chronik- und Heimatverein, Gesangs- oder Sportverein, viel Raum für Radfahrer, Wanderer und Spaziergänger, Rieseby bietet für jeden etwas.

Gleichzeitig nur etwa 17 Autominuten von Eckernförde und nur etwa 29 Autominuten von Schleswig sowie nur etwa 40 Autominuten von der Landeshauptstadt Kiel entfernt, verbindet Rieseby Ländliches und Urbanes auf das Beste.



## Verkehrsanbindung

- 1 Bushaltestelle Rieseby Kirche
- 2 Bahnhof Rieseby
- 3 Eckernförde
- 4 Kiel
- 5 Schleswig

## Einkaufen

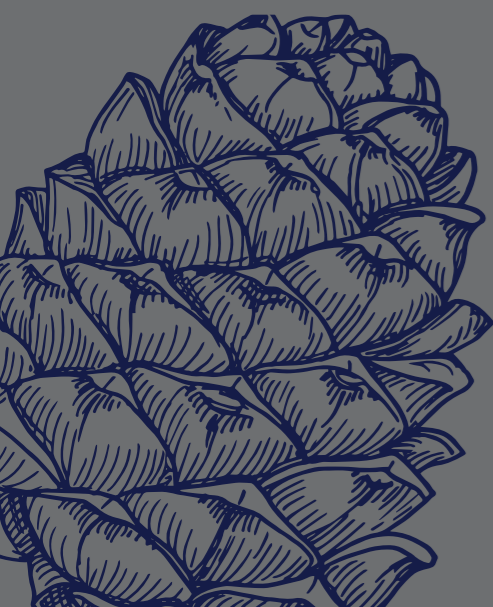
- 6 Edeka
- 7 Obsthof Stubbe, Hofladen
- 8 Hof Hümark, Hofladen
- 9 Hof Großholz, Hofladen

## Freizeit

- 10 Mühle Anna mit Atelier im Mühlenhaus
- 11 Tennis und Fußball TSV Rieseby
- 12 Golfclub an der Schlei
- 13 Segeln Marina Hülsen
- 14 Badestelle Schlei Bohnert
- 15 Ostseebad Damp

## Bildung & Kultur

- 16 Schleischule, Grundschule
- 17 Jungmannschule Eckernförde, Gymnasium
- 18 Klaus-Harms-Schule, Gymnasium
- 19 Louisenlund, Internat
- 20 Schleikinder Rieseby, Kindergarten
- 21 Evangelische Kindertagesstätte St. Petri, Kindergarten
- 22 Naturkindergarten Rieseby



# HOME<sup>2</sup>

## - Familie und Garten

Konsequente Architektur bietet Raum für individuelle Gestaltung.

Neben dem repräsentativen Eingangsbereich befinden sich das Gästebad mit Dusche sowie ein Abstellraum mit Heizungsanschluss. Fließende Übergänge von Wohn- und Essbereich, klar definierte Schlafbereiche für Eltern und Kinder und ein Raum zur Aufbewahrung und für Abstellmöglichkeiten sorgen für Struktur und sind gleichzeitig so flexibel, dass Ihre Wünsche die finale Gestaltung festlegen. Die behagliche Fußbodenheizung verbindet Komfort und Funktionalität. Blickachsen führen das Auge immer wieder hinaus ins Grüne und die Natur. Privaten Raum im Freien bieten die Terrasse und der angrenzende Garten.

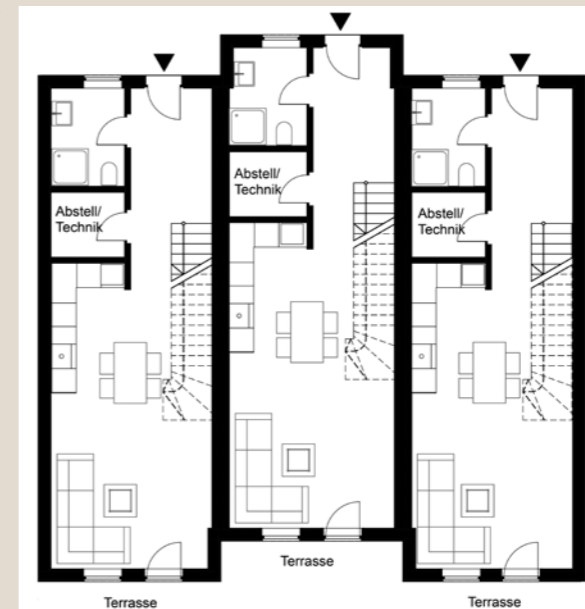
Nachhaltigkeit und respektvoller Umgang mit Ressourcen sind zentrale Bestandteile. Daher entsprechen die Gebäude dem Effizienzhaus-Standard KfW 40. Dieser steht für eine effektive CO<sub>2</sub>-Reduktion und einen wertvollen Beitrag zum Klimaschutz.

### *Auf einen Blick*

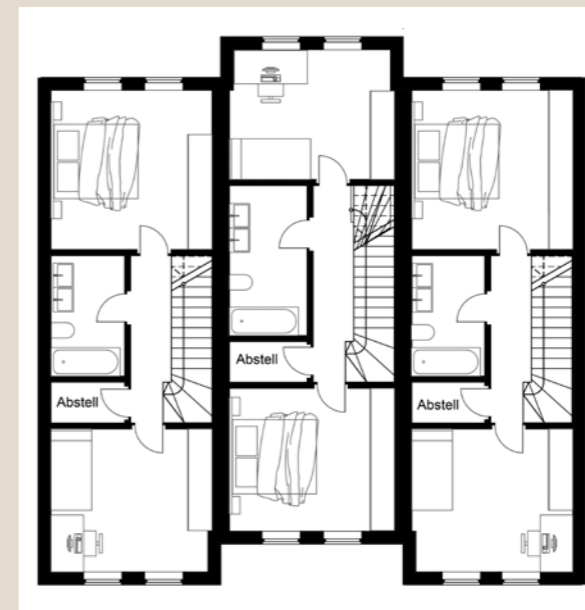
- 2 Geschosse
- 2 Bäder
- Wohnfläche ca. 96 m<sup>2</sup>
- Grundstücksgrößen zwischen 150 m<sup>2</sup> und 270 m<sup>2</sup>
- Raumhöhen: Erdgeschoss ca. 2,65 m / Obergeschoss ca. 2,65 m
- Fußbodenheizung



*Erdgeschoss*



*Obergeschoss*



# HOME<sup>3</sup>

ist die optimale Erweiterung  
des Haustyps Home<sup>2</sup> für mehr  
Individualität und Familie.

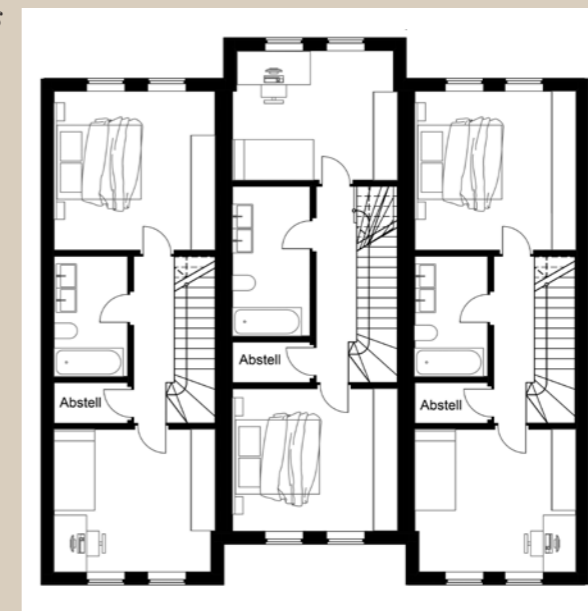
## *Auf einen Blick*

- 3 Geschosse
- 2 Bäder
- Wohnfläche ca. 132 m<sup>2</sup>
- Grundstücksgrößen zwischen 150 m<sup>2</sup> und 270 m<sup>2</sup>
- Raumhöhen: Erdgeschoss ca. 2,65 m / Obergeschoss ca. 2,65 m  
Dachgeschoss ca. 2,47 m
- Fußbodenheizung
- Dachterrasse

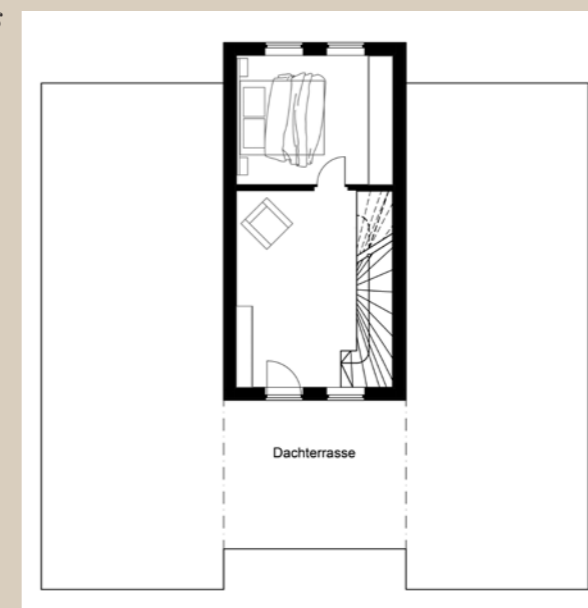
*Erdgeschoss*



*Obergeschoss*



*Dachgeschoss*





Nach Hause kommen und wohlfühlen.



Weil jeder eigene Träume hat.

Familie & Zuhause  
am „Südlichen Heidegarten“  
in Rieseby.

**PROSPEKTVORBEHALT**

Alle Angaben in diesem Prospekt wurden auf Richtigkeit zum Zeitpunkt der Prospektausgabe überprüft. Eine Gewähr für die Richtigkeit, Vollständigkeit und Aktualität der Informationen wird nicht übernommen, außer es liegt vorsätzliches oder grob fahrlässiges Handeln vor. Das dargestellte Bild- und Planmaterial dient allein der Veranschaulichung und ist unverbindlich. Die Abbildungen zeigen zum Teil Sonderausstattungen / Eigenleistungen. Soweit Abbildungen Herstellerangaben erkennen lassen, dienen diese allein der Illustration. Für die Nutzbarkeit von Räumen zu dem im Prospekt dargestellten Zweck wird keine Gewähr übernommen. Änderungen der Planung und Ausführung sowie Abweichungen von den Darstellungen im Prospekt bleiben ausdrücklich vorbehalten. Die Darstellung der Umgebung und der Nachbargebäude kann von der Realität abweichen. Bei allen Entfernungs- und Flächenangaben handelt es sich um circa-Angaben ohne Gewähr. Die nutzbare Fläche wurde nach DIN 277 berechnet. Die Flächen der Terrassen und Balkone wurden dabei mit 50% in Ansatz gebracht. Die Grundrisse sind nicht zur Maßnahme geeignet.

Im Falle eines Vertragsabschlusses gelten ausschließlich die Vereinbarungen, Festlegungen und Darstellungen im notariellen Kaufvertrag, einschließlich der darin vereinbarten Vertragsbestandteile (z. B. Bau und Leistungsbeschreibung).  
Stand: Juli 2025





**w homes**  
WILLKOMMEN ZUHAUSE

*Impressum*

---

w-homes GmbH  
Querstraße 17  
96450 Coburg

[www.w-homes.de](http://www.w-homes.de)  
[info@w-homes.de](mailto:info@w-homes.de)